

Iberia. La única que nos quedaba. 08/02/2010

Hola amigos,

La única que nos quedaba. Repasemos la operación. Enlácenla con lo que ayer decíamos en el planning sobre cómo ir gestionando el capital, subiendo los stops y cerrando parcialmente.

El 17 de Enero establecíamos la estrategia: apertura en 2,08 con stop inicial en 1,94

El día 21 subíamos el stop a 2,08 para la mitad y a 2,18 para la otra mitad.

El día 22 nos saltaba la mitad en 2,18 dejándonos un +4,8%

El día 26 subíamos el stop de la otra mitad a 2,13

El día 1 de febrero lo subíamos a 2,16

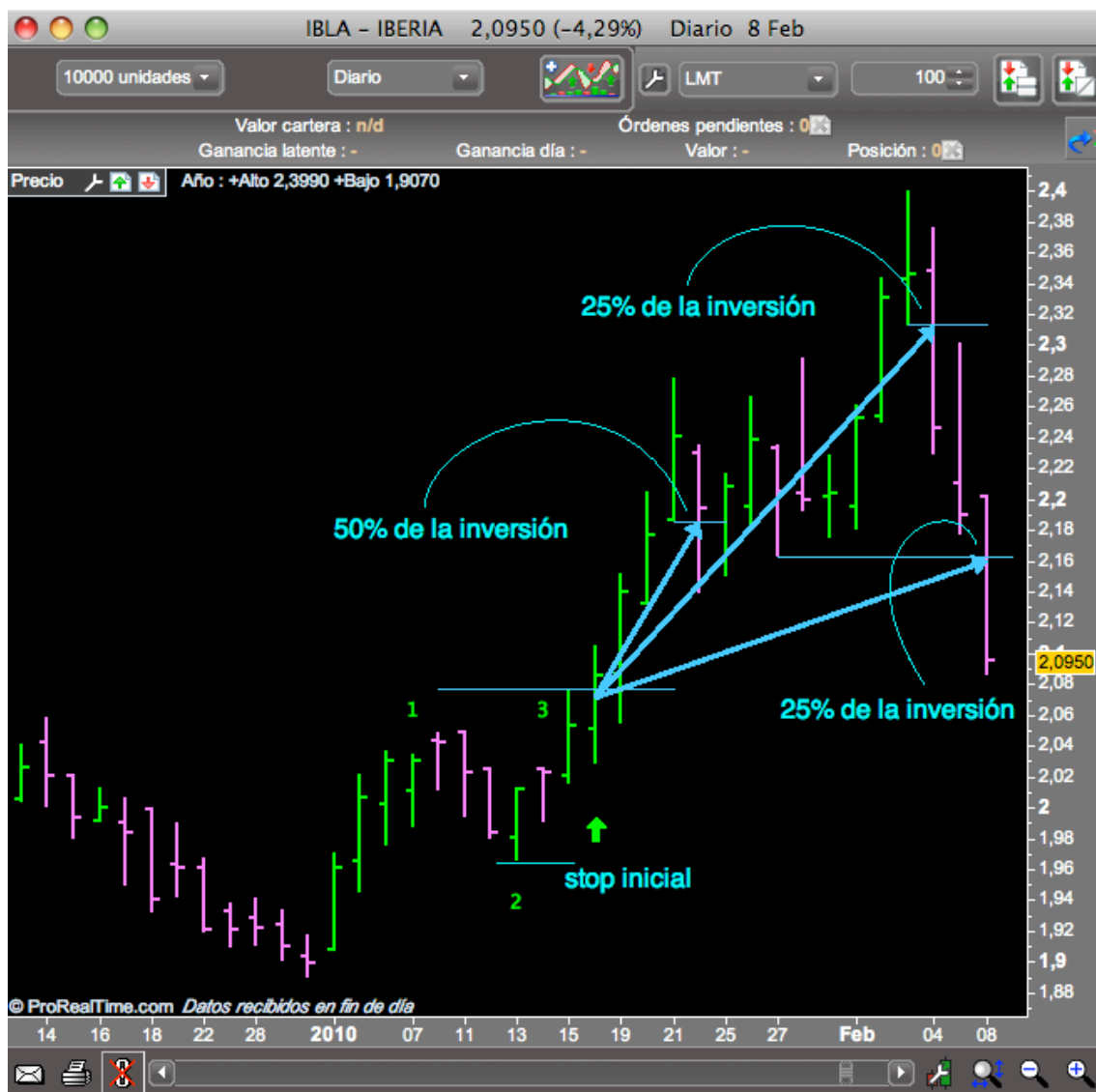
El día 2 nuevamente desdoblábamos el stop: a 2,24 para la mitad y a 2,16 para la otra mitad.

El día 3 subíamos el de 2,24 a 2,29 manteniendo el otro en 2,16.

El día 4 nos saltaba el de 2,29 dejándonos para esa cuarta parte un +10,09%

Hoy, día 8 nos saltó la última cuarta parte en 2,16 dejándonos en ese caso un +3,84%

En total: +5,88%. Bien saben ustedes que no siempre sale así:



Un saludo,

Jr

"Un estudio económico generalmente revela que el mejor momento para comprar algo es el año pasado". Marty Allen