

Indice fiabilidad jrSeasix. 14/07/2010

Hola amigos,

Estoy creando un nuevo indicador "jrSeasixFiabilidad" que lo que indica es la fiabilidad por tramos del indicador jrSeasix.

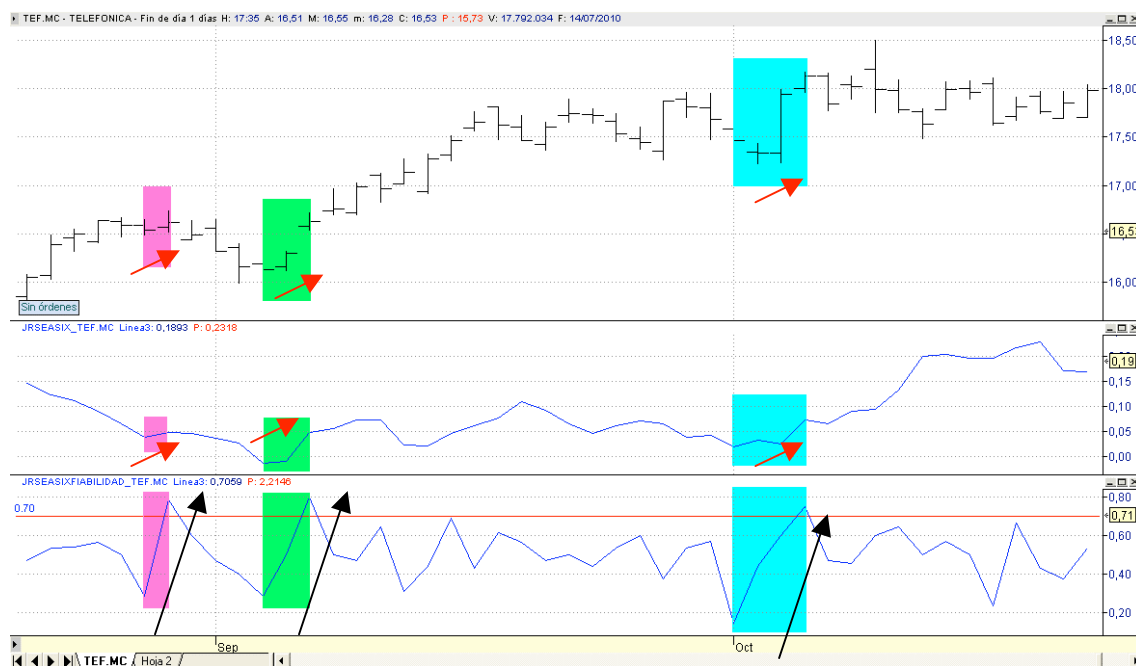
Me explico:

De abajo hacia arriba: el indicador jrSeasixFiabilidad, cuando sube nos está diciendo que lo que representa el jrSeasix es un comportamiento similar al de la serie.

Vemos tres tramos destacados, en rosa, en verde y en azul.

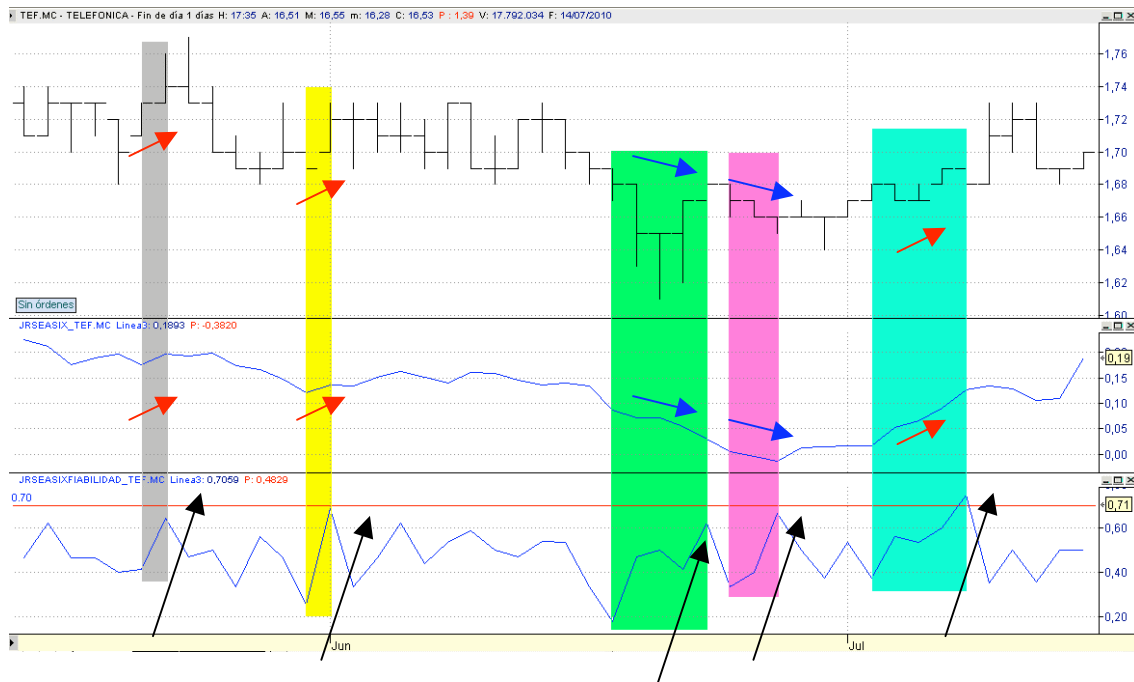
Por ejemplo, el rosa:

Vemos en el jrSeasixFiabilidad que sube de un mínimo a un máximo. Lo que nos está diciendo ahí es que lo que en ese intervalo indica el jrSeasix (el siguiente indicador hacia arriba) representa muy fielmente lo que hace la serie de precios. Vemos que efectivamente el jrSeasix sube y también lo hace en esas dos jornadas Telefónica.



En este trozo de gráfica no tenemos un caso en el que veamos que el jrSeasixFiabilidad suba y el jrSeasix baje indicando que es muy probable que la serie también baje. Así que buscando tramos de bajada del jrSeasix nos encontramos con el siguiente trozo.

Observen que cuando el indicador de abajo, el jrSeasixFiabilidad está subiendo, en ese caso, el comportamiento del jrSeasix refleja fielmente el comportamiento de la gráfica:



Aquí pueden observar el primer trozo en el que efectivamente el jrSeasix sube y la serie también. E igual ocurre con el segundo trozo, en amarillo.

El tercer trozo, en verde, sin embargo, tenemos el jrSeasix bajando, tal cual lo hace la serie.

El siguiente trozo, en rosa, también tiene el jrSeasix bajando y también está así la serie.

Ya en el último, un verde claro, tiene el jrSeasix subiendo al igual nuevamente que la serie.

Eso siempre que tengamos el “jrSeasixFiabilidad” subiendo.

Con esto lo único que pretendo es afinar en la búsqueda de determinados días en los que más hemos de fiarnos del jrSeasix.

En general como saben este indicador nos indica los puntos de giro relevantes. Y suficiente es como habrán podido comprobar en los informes de predicción. Pero dado que hay quien me lo pidió para gráfico diario he querido afinar más.

Probablemente esto tenga posibles mejoras y sobre ellas trabajaré. Son casi las dos de la madrugada y no me pondré ahora a comprobar otras muchas gráficas para ver su comportamiento, pero dada la lógica de programación que tiene me da que puede ser una nueva vuelta de tuerca a este indicador predictor-estacional.

Un saludo,
Jr

"Las pequeñas oportunidades son el principio de las grandes empresas" (Demóstenes)