

"Creo firmemente en la suerte, cuanto más trabajo, más suerte tengo"

Si usted cree que esto es bajista, es el momento de vender.

Ibex 35



Hoy hemos retrocedido nada más tocar la directriz bajista, esa zona de los 10750/10800 es una resistencia importante, no será fácil pasar a la primera si es que al final puede con ella, algo que personalmente dudo.

Los techos requieren más tiempo que los suelos, es muy probable que aparezca una figura de distribución si nuestro escenario es correcto.

La inversión en bolsa tiene riesgo, utiliza siempre stop de pérdida, este informe en ningún caso supone una recomendación de compra ni de venta.

"Creo firmemente en la suerte, cuanto más trabajo, más suerte tengo"

En mi opinión, ahora es el momento de posicionarse corto, si usted cree que esto es solamente un rebote. Si por el contrario piensa que hemos dejado en los 8500 un suelo en tendencia, espere a que haya un retroceso hacia los 10400/10300 para incorporarse.

El mercado americano retrocede desde la resistencia de los 10600, pudiendo dejar un doble máximo en el corto plazo. La superación de los 10600 enseguida nos dirá que nuestra posición es equivocada.

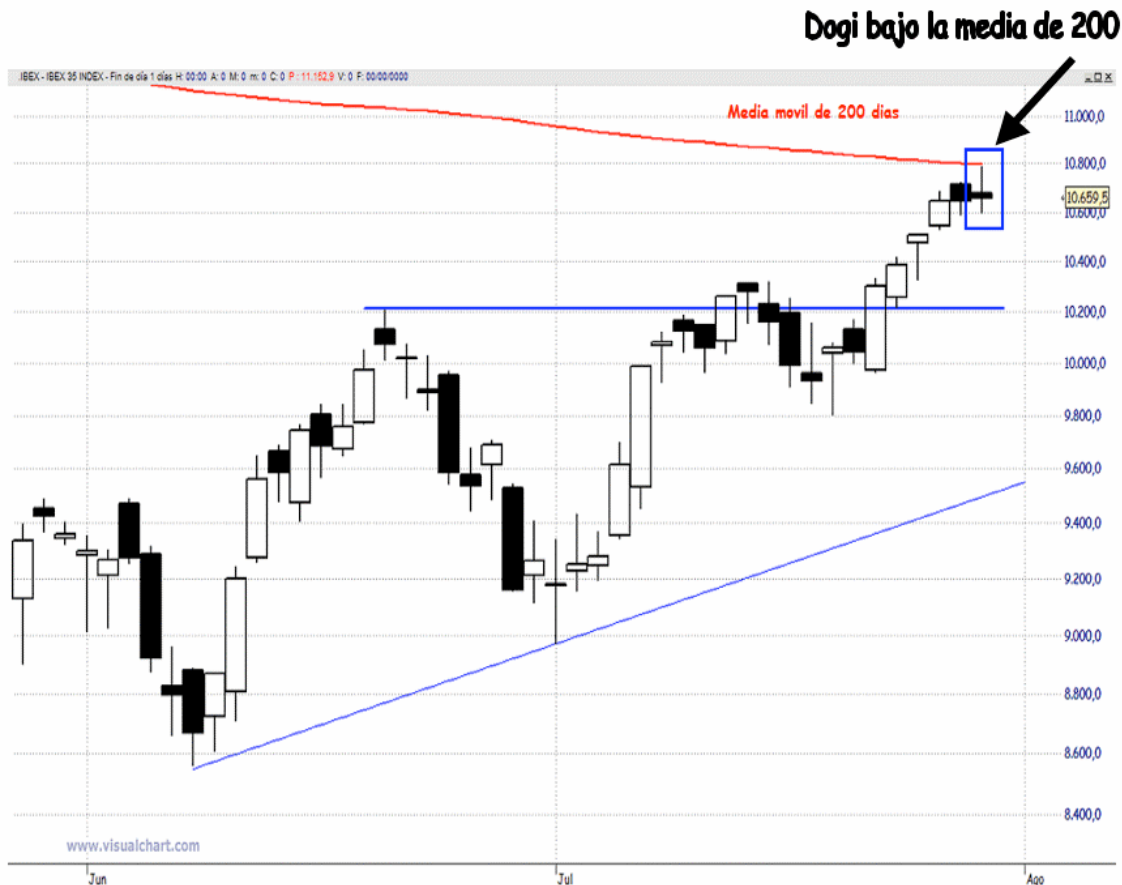
Industriales



La inversión en bolsa tiene riesgo, utiliza siempre stop de pérdida, este informe en ningún caso supone una recomendación de compra ni de venta.

"Creo firmemente en la suerte, cuanto más trabajo, más suerte tengo"

Dogi en el Ibex



Como ven la vela es bastante clara, una vela que necesita de confirmación. La pérdida de los mínimos de ayer y de hoy facilitará un desplazamiento hacia las antiguas zonas de resistencia en los 10200.

Jueves 29 de julio de 2010. 20:12 h

Alfredo Rodríguez

La inversión en bolsa tiene riesgo, utiliza siempre stop de pérdida, este informe en ningún caso supone una recomendación de compra ni de venta.