

REVISIÓN ESTRATEGIAS. 09/05/2021

Hola amigos,

Lástima del cierre de CIE la semana pasada con casi un 6%, pues se revalorizó mucho esta semana, pero al margen de eso la semana fue increíble. Y en la mayoría: fer, scyr, sab, acx, tef, eng, ree o a3m. Hemos revalorizado nuestra cartera en algún caso por mucho, más que duplicando en algún caso:

A cierres: FER +0,72%; ENO -1,95%; ½ IDR +10,58%; OHL +1,62%; SCYR +10,8%; SAB +35,61%; TEF -3,64%; ENG +3,64%; ROVI +2,97%; REE +7,03%; MVC +2,49%; CLNX +3,36%; A3M +8,56%; BKT -0,29%; TRE +0,15%.

Cerradas: ½ IDR +11,38%; ACX +10,52%; ALM +4,53%; MRL -0,64%.

Vamos con ellas:

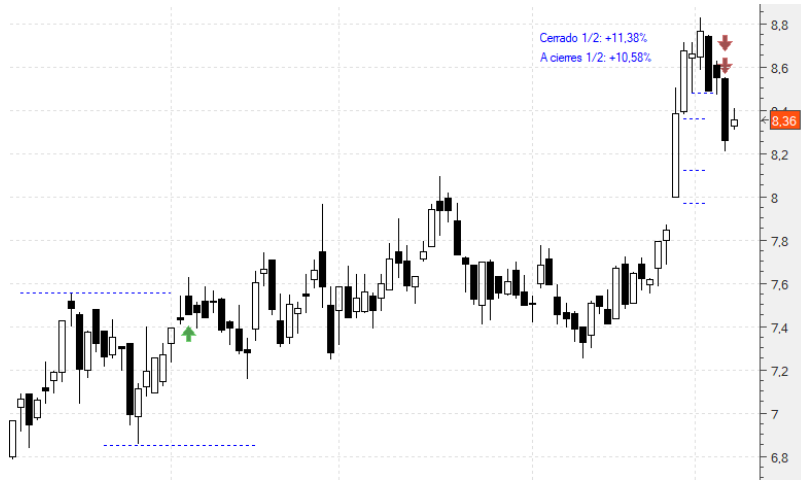
Ferrovial (FER).- Estacional, y dentro en 24,79. Y a pesar de lo que hizo vamos a seguir con stop pues lo que nos esperamos es que continúe hasta la resistencia en los 26 y luego en todo caso baje a cerrar el hueco (ya sería zona de soporte) para continuar luego al alza. A cierres (24,97): **+0,72%**:



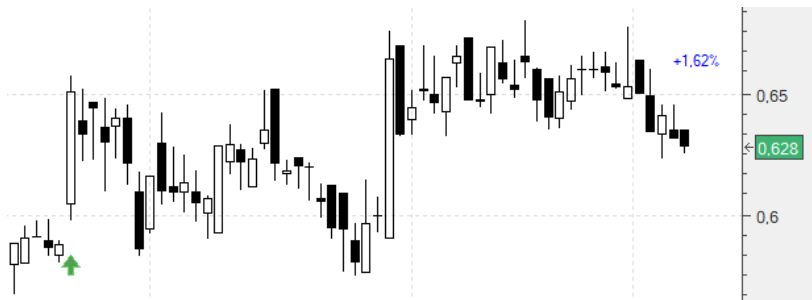
Elecnor (ENO).- Entrada en 10,76 con stop en 9,69 (-9,94%) y limitando la inversión a la mitad. Por el momento vamos a seguir manteniendo el stop. Vamos a cierres (10,55): **-1,95%**:



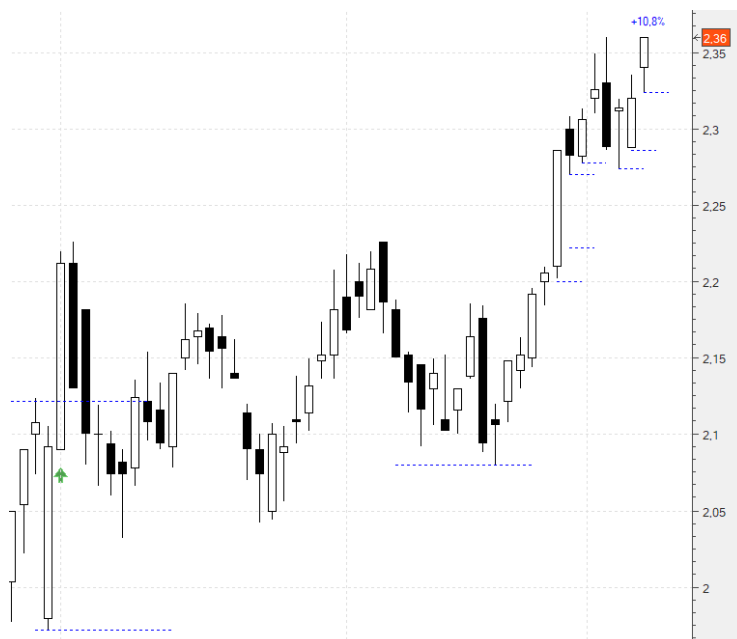
Indra (IDR).- Dentro en 7,56 con cuatro stops en 7,99 (+5,68%), 8,09 (+7%), 8,37 (+10,71%) y 8,47 (+12,03%). Han saltado estos dos últimos por lo que de momento llevamos la mitad cerrada con un +11,38%. Mantenemos los otros dos sin mover. Vamos a cierres (8,36) en la mitad restante con un +10,58%:



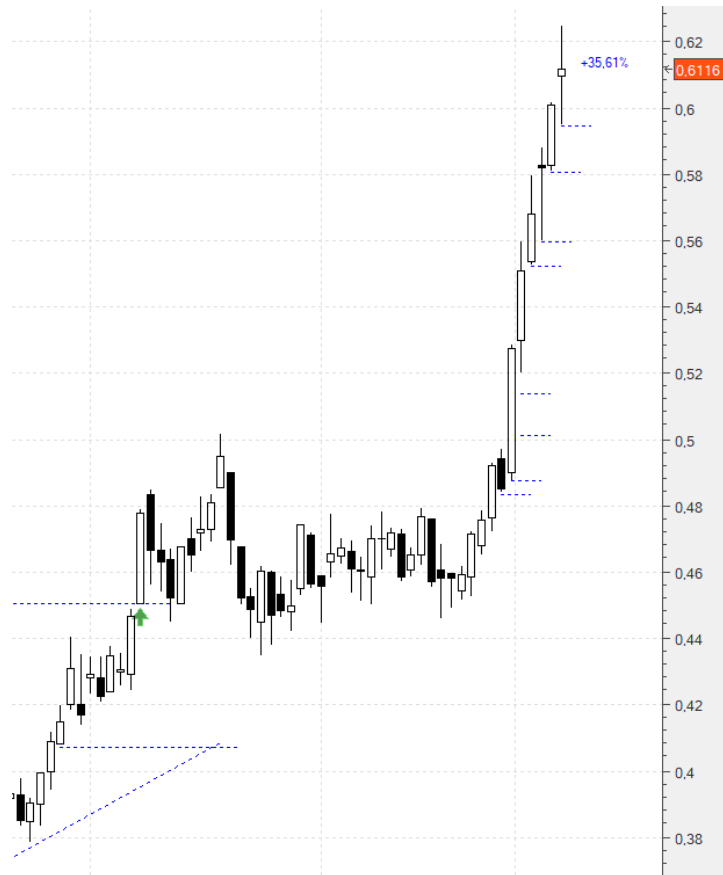
OHL (OHL).- Dentro en 0,618 con stop en 0,503 (-18,6%). Lo mantenemos. Vamos a cierres (0,628) con un +1,62%:



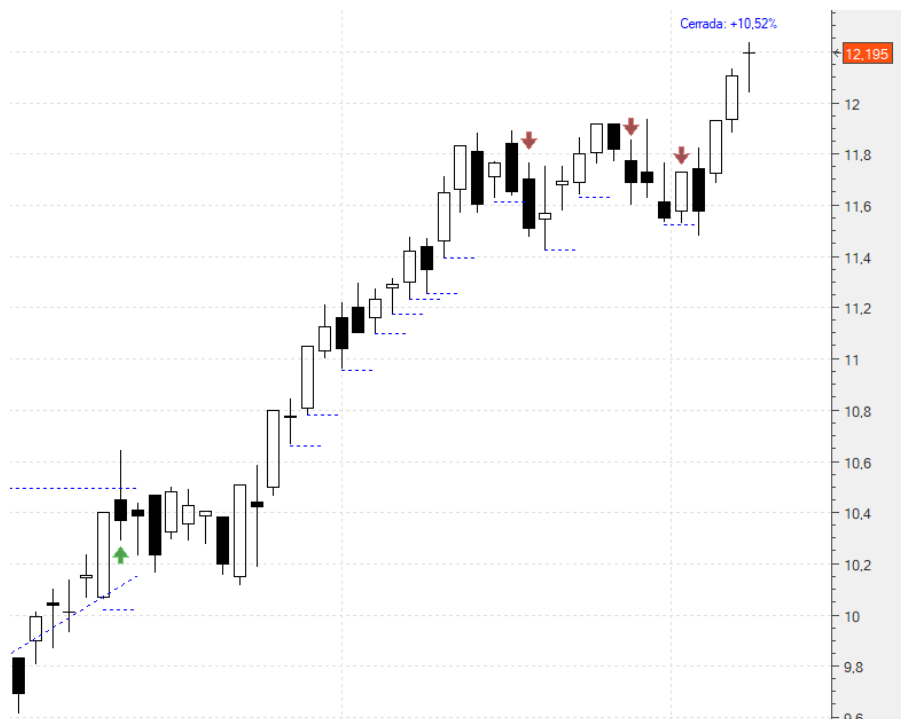
Sacyr (SCYR).- Dentro en 2,13 con cuatro stops en 2,201 (+3,33%), 2,22 (+4,22%), 2,26 (+6,1%) y 2,27 (+6,57%). No saltó ninguno. Los movimos a 2,26 (+6,1%), 2,27 (+6,57%), 2,28 (+7,04%) y 2,32 (+8,92%). Vamos a cierres (2,36) con un +10,8%:



Sabadell (SAB) .- Dentro en 0,451 con cuatro stops en 0,4841 (**+7,34%**), 0,4873 (**+8,05%**), 0,5019 (**+11,28%**), y 0,5138 (**+13,92%**). Los subimos a 0,553 (**+22,62%**), 0,559 (**+23,94%**), 0,58 (**+28,6%**) y 0,594 (**+31,7%**). Vamos a cierres (0,6116) con un **+35,61%**:



Acerinox (ACX) .- Dentro en 10,49 habiendo cerrado 2/3 con un **+10,82%**. Teníamos el tercero en 11,53 (**+9,91%**). Saltó el lunes así que cerramos la operación con un **+10,52%**:



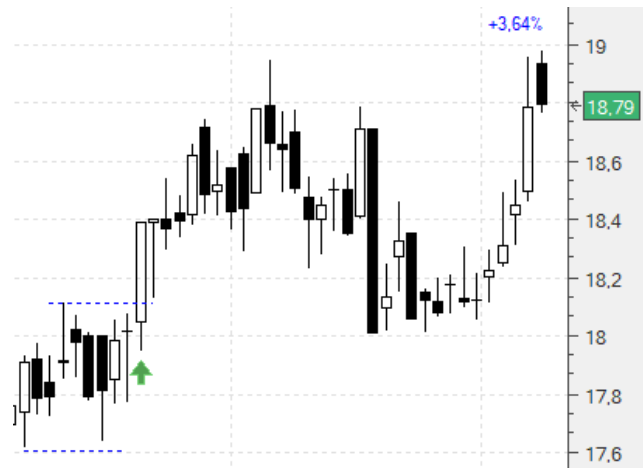
Almirall (ALM).- Entramos en 12,3 con cuatro stops en 12,74 (+3,57%), 12,81 (+4,14%), 12,89 (+4,79%) y 12,99 (+5,61%). Saltaron todos. Cerramos la operación con un +4,53%:



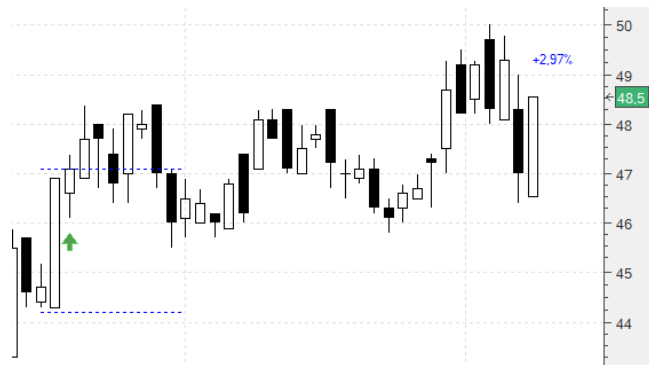
Telefónica (TEF).- Dentro en 4,06 con un primer stop en 3,517 (-13,37%). Lo mantenemos. Vamos a cierres (3,912) con un -3,64%:



Enagás (ENG) .- Estacional. 14 buenos años de 18, un 77,8%. Hemos entrado en 18,13 y con un primer stop en 17,61. Vamos a seguir manteniéndolo. Vamos a cierres (18,79) con un **+3,64%**:



Laboratorios ROVI (ROVI) .- También estacional. De 13 años, 12 positivos. En este caso hemos entrado en 47,1 y teníamos el stop en 44,2. Lo mantendremos. Vamos a cierres (48,5) con un **+2,97%**:



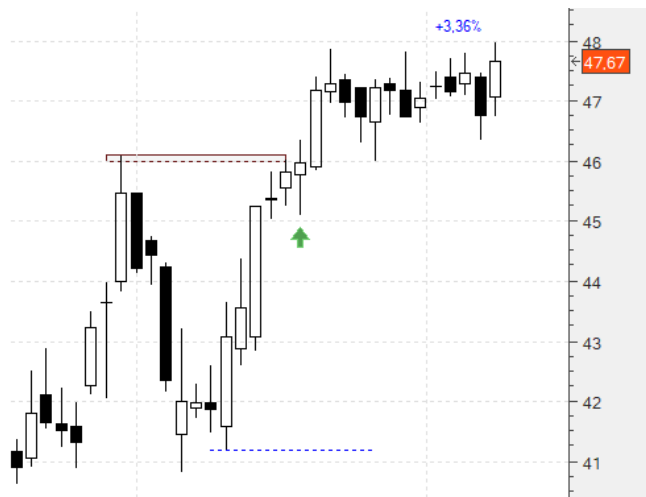
Red Eléctrica (REE) .- También estacional entre marzo y abril. Entramos en 14,72 con stop en 14,07 (- **4,48%**). Vamos a subirlo subdividiéndolo en cuatro. El primero en 15,31 (**4%**), el segundo en 15,44 (**+4,9%**), el tercero en 15,54 (**+5,57%**) y el cuarto en 15,65 (**+6,31%**). Vamos a cierres (15,755) con un **+7,03%**:



Metrovacesa (MVC).- Estacional, tres años positiva entre abril y mayo. Son pocas muestras pero ahí la tenemos en pleno ascenso. Nos entró en 7,62 con un primer stop en 7,09 (-6,95%) que de momento mantenemos. Vamos a cierres (7,81) con un **+2,49%**:



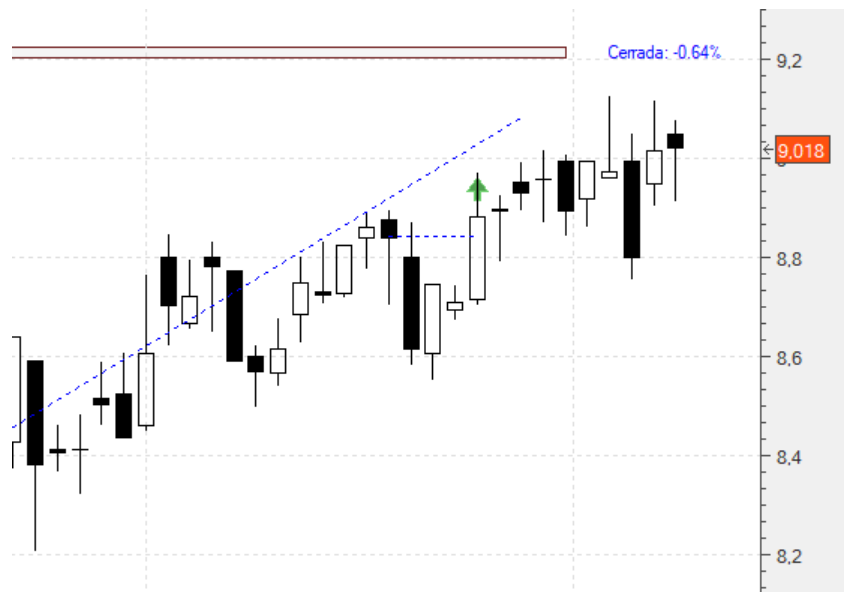
Cellnex (CLNX).- Dentro en 46,12 con stop en 41,29. Por el momento seguimos manteniéndolo. Vamos a cierres (47,67) con un **+3,36%**:



Atresmedia (A3M).- Entro en 3,76 con un primer stop en 3,39. Vamos a subirlo subdividiéndolo en dos, el primero en 3,964 (+5,42%) y el segundo en 4,024 (+7,02%). Vamos a cierres (4,082) con un **+8,56%**:



Merlin Prop. (MRL).- Habíamos entrado en 9,2 con stop en 8,84 (-3,9%). Tuvimos un pago especial el jueves, de 0,3€ brutos, para nosotros un **+3,26%**. Pueden observar el desplazamiento gráfico de las barras históricas del precio. Debido a ello nos saltó el miércoles en 8,84. De tal forma que casi salimos con lo comido por lo servido, un **-0,64%**:



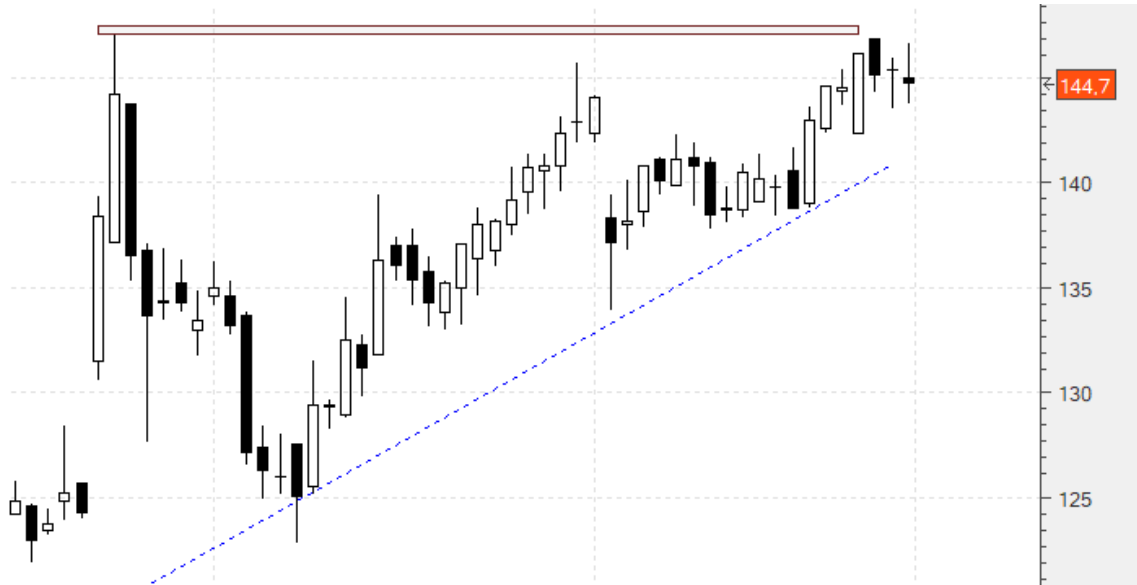
A continuación lo de siempre: copiaremos el comentario de zona privada de la semana pasada tal cual se publicó, con los añadidos intercalados que hagamos hoy destacados en amarillo para diferenciarlos:

NUEVAS ESTRATEGIAS. 02/05/2021

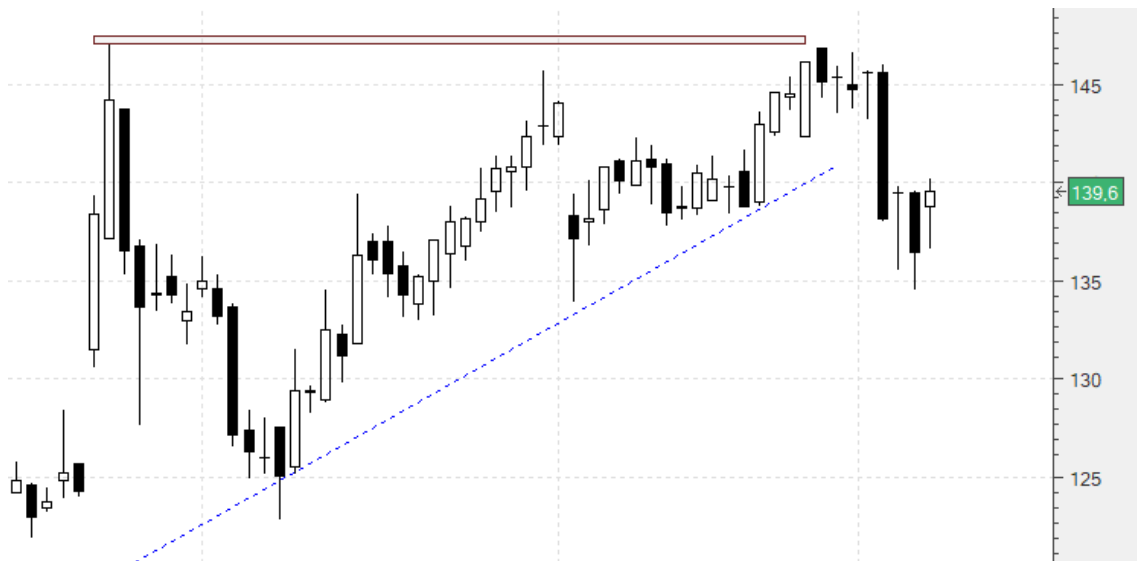
Hola amigos,

Vamos muy limitados esta semana, tanto buscando entre las estacionales como entre las que presentan alguna formación técnica favorable:

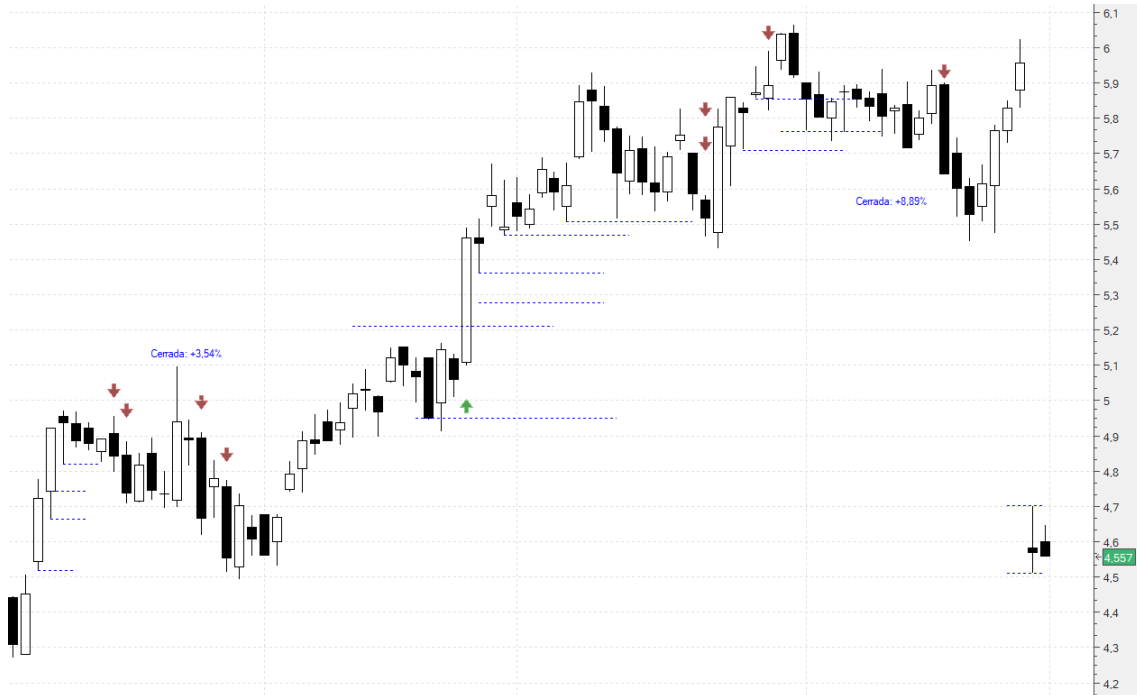
Acciona (ANA).- Volvemos a intentarlo. Estaba y sigue triangulando y todavía más próxima a la zona de resistencia que caso de superar podría suponer una importante revalorización. Mantenemos la compra en 147,2 con un primer stop en 137,7 (-6,45%):



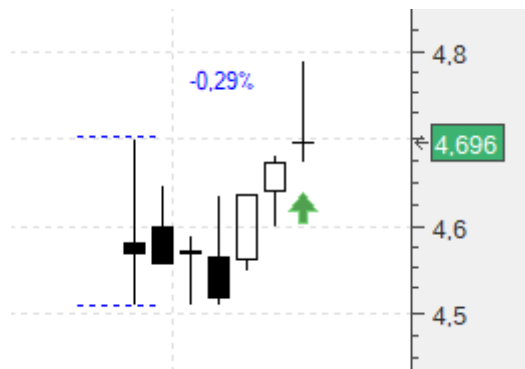
No entró:



Bankinter (BKT).- Creo que el hueco que se dejó Bankinter el jueves por la salida a bolsa de Línea Directa es exagerado. No digo que vaya a cerrarlo, pero me cuesta creer que vaya a profundizar en la bajada. De todos modos lo tenemos muy fácil. Bastaría con comprar en 4,71 con un stop en 4,49 (-4,67%). Dado lo limitado del stop y si nos la queremos jugar, pues bastará además con minimizar el montante invertido:



En este caso sí entró. Estamos dentro en 4,71 con un primer stop en 4,49, que de momento mantendremos. Vamos a cierres (4,696) con un **-0,29%**:



Técnicas Reunidas (TRE).- Tras una perfecta corrección y rompiendo la directriz, se encuentra próxima a una zona de resistencia, pero también es cierto que se apoyó en una zona de soporte así que no debiéramos descartar una posible continuidad alcista que en principio la lleve a máximos. La compra la pondríamos en 12,67 con un primer stop ajustado, en 12,22 (-3,55%):



También nos entró, si bien el stop está tan próximo que a ver lo que aguanta. Vamos a cierres (12,69) con un **+0,15%**:



Un saludo,
Jr

*“The world is full of magical things patiently waiting for our wits to grow sharper. “ –
Bertrand Russell*