

REVISIÓN ESTRATEGIAS. 27/06/2021

Hola amigos,

Buena semana en general. Muy buenos cierres e interesantes revalorizaciones en algunas, especialmente para la época en la que estamos:

A cierres: **FER +3,22%**; ENO +1,76%; ¼ **CLNX +18,82%**; EBRO +1,24%; **CIE +2,48%**; XEKT -0,73%; **ALM +3,66%**; ZOT +1,2%; OHL +1,87%.

Cerradas: **ENG +5,5%**; **REE +14,03%**; ¾ **CLNX +8,94%**; **BBVA +5,64%**; AMS -4,74%.

Revisémoslas individualmente:

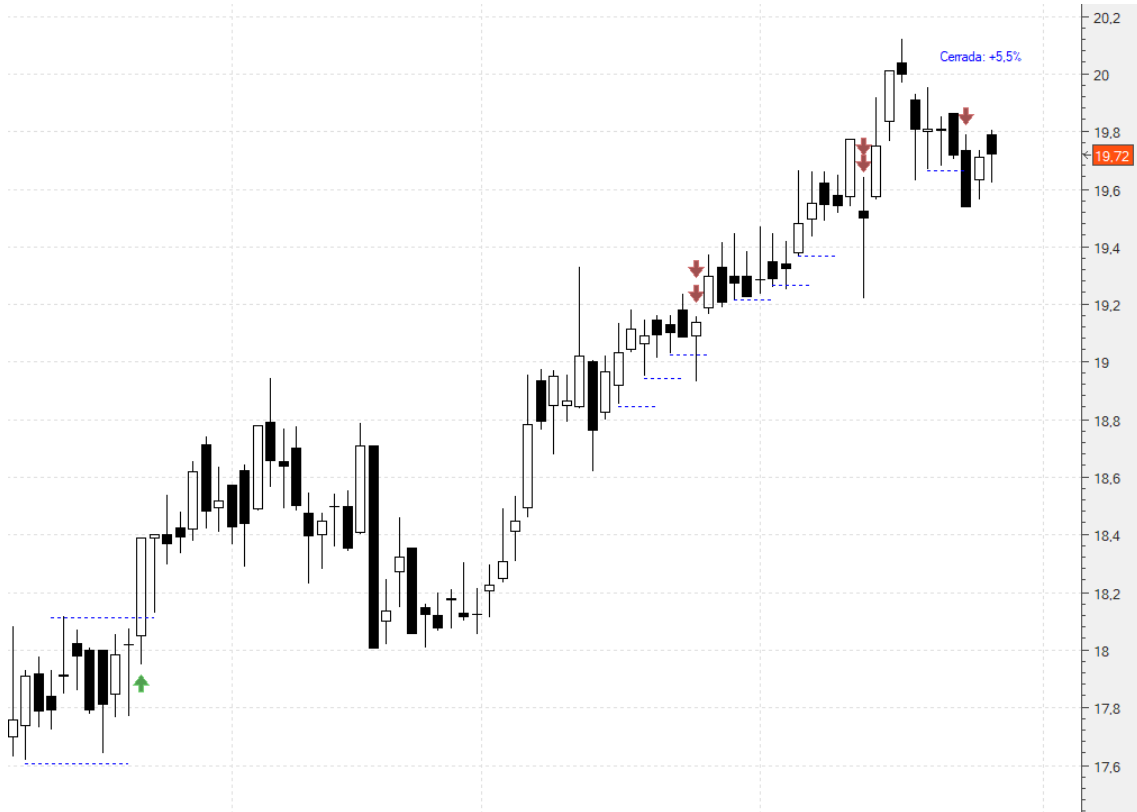
Ferrovial (FER) - Estacional, y dentro en 24,79. La mantenemos sin stop. Llevamos un 1,6% en dividendos. La mantenemos sin stop. Vamos a cierres (25,59) con un **+3,22%**



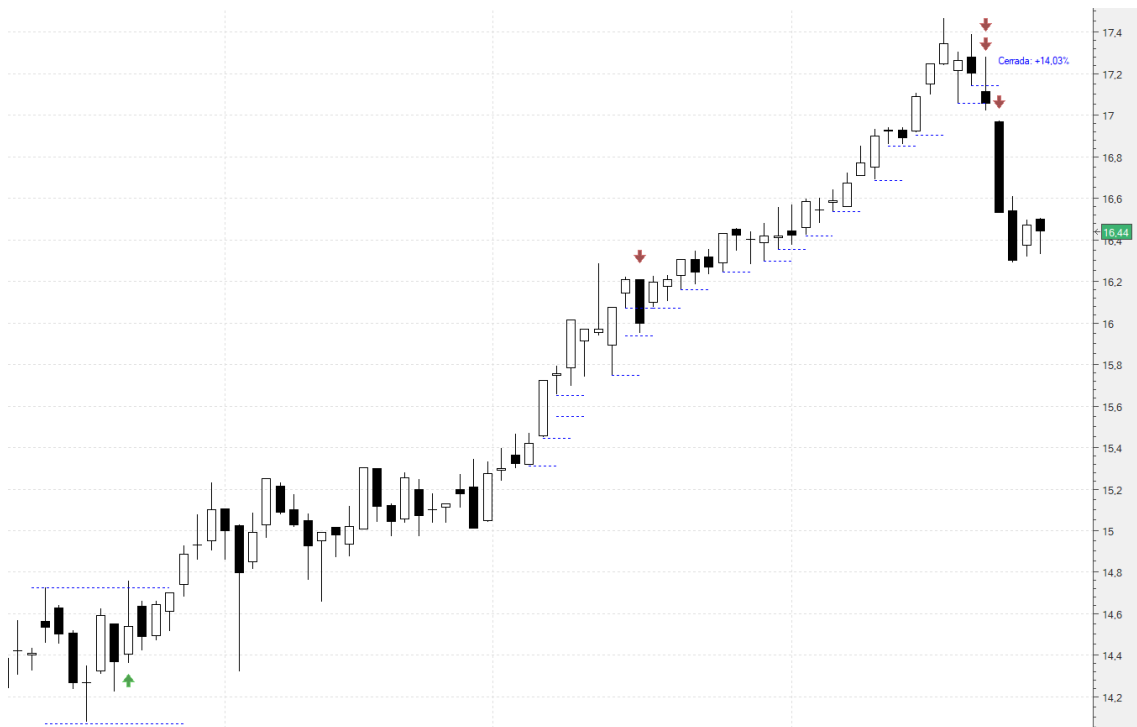
Elecnor (ENO) - Entrada en 10,76 con stop en 9,69 (-9,94%) y limitando la inversión a la mitad. Por el momento vamos a seguir manteniendo el stop. Vamos a cierres (10,95): **+1,76%**:



Enagás (ENG).- Estacional. 14 buenos años de 18, un 77,8%. Habíamos entrado en 18,13 y cerrado 8/9 con un **+5,13%**. Teníamos el último stop en 19,66 (**+8,44%**). Nos saltó ya por lo que cerramos la totalidad de la operación con un **+5,5%**:



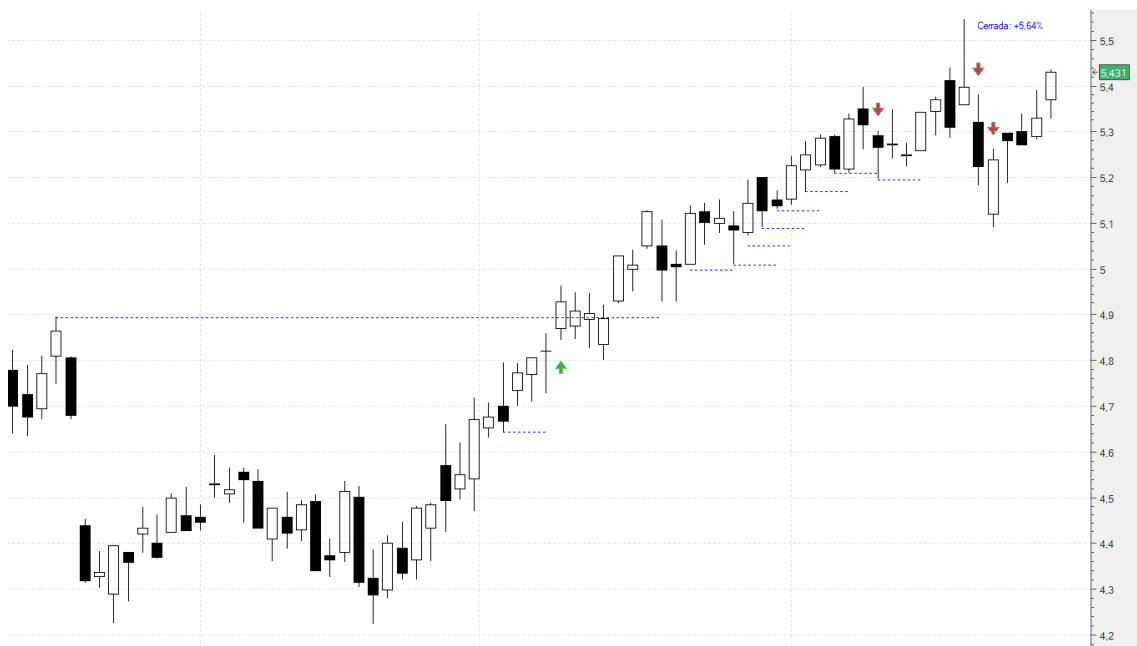
Red Eléctrica (REE).- También estacional entre marzo y abril. Entramos en 14,72 habiendo cerrado ¼ con un **+9,1%**. Habíamos subido los otros tres a 16,91 (**+14,87%**), 17,055 (**+15,86%**) y 17,14 (**+16,44%**). Nos saltaron todos, incluso el último un poco más abajo, en la apertura del lunes en 17,115. Cerramos por tanto la totalidad de la operación con un **+14,03%**:



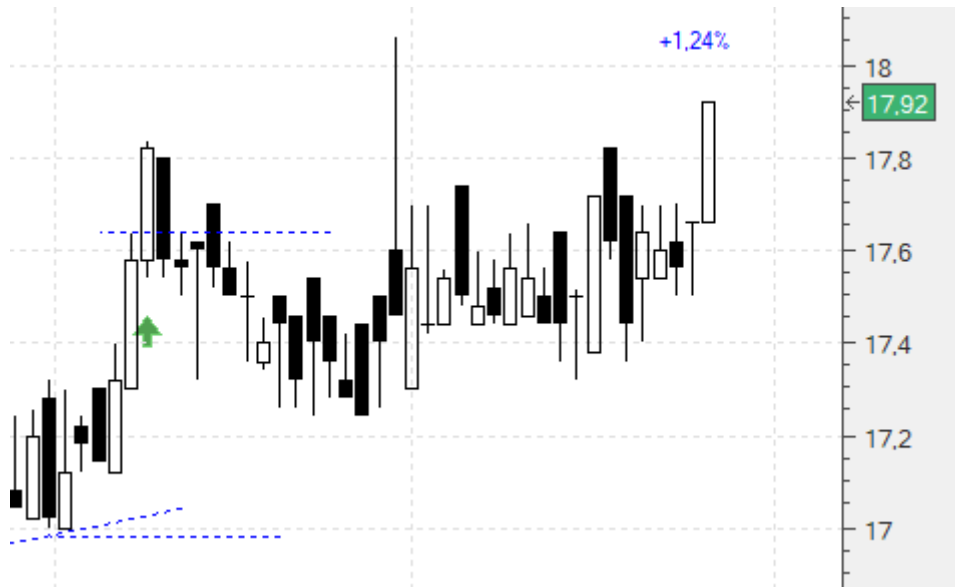
Cellnex (CLNX) .- Dentro en 46,12 habiendo cerrado la mitad con un **+6,42%**. Subimos los otros dos a 51,37 (**+11,38%**) y 52,57 (**+13,98%**). Nos saltó este último, por lo que llevamos $\frac{3}{4}$ cerrados con un **+8,94%**. Subimos el último a 54,31 (**+17,75%**). Vamos a cierres (54,8) con un **+18,82%**:



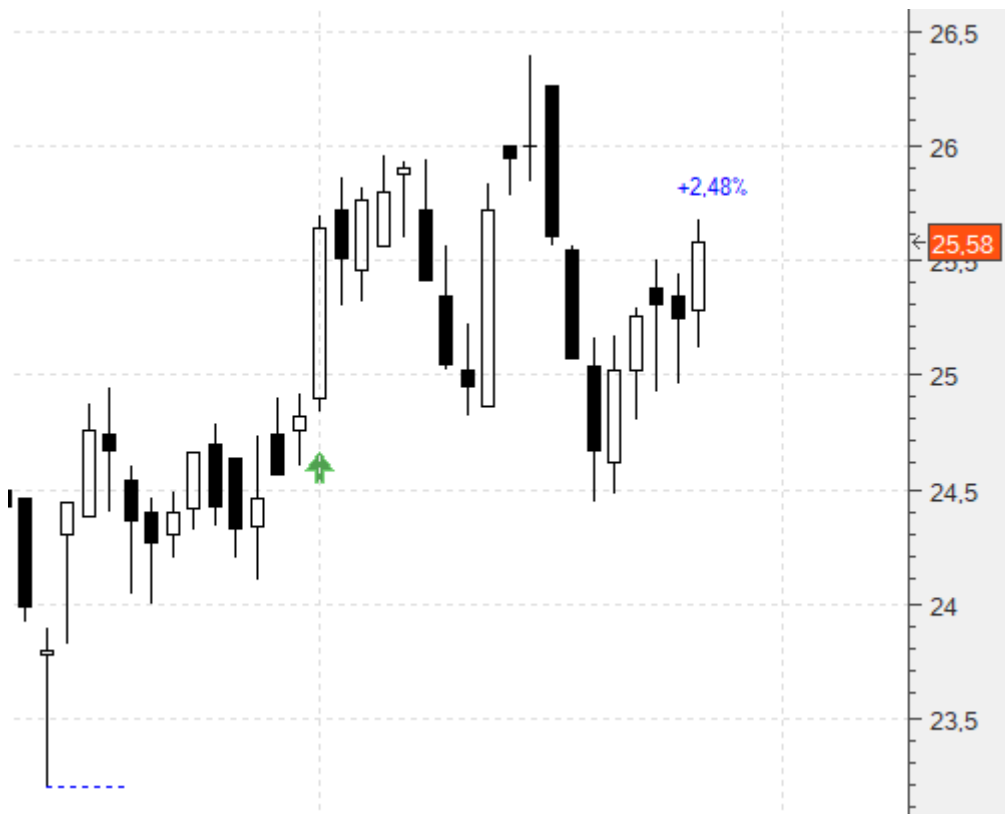
BBVA (BBVA) .- Dentro en 4,91 habiendo cerrado 2/3 con un **+5,85%**. Teníamos el último en 5,167 (**+5,23%**). Nos saltó ya por lo que cerramos la totalidad de la operación con un **+5,64%**:



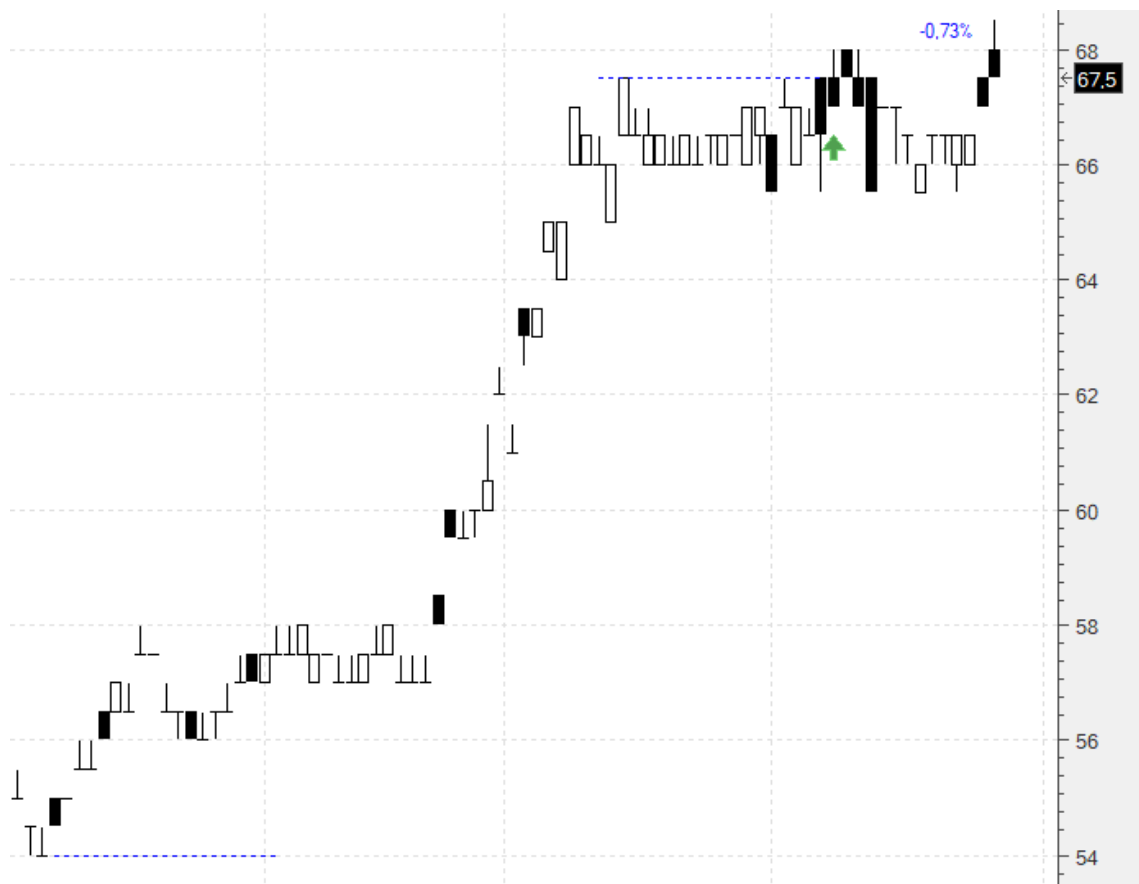
EBRO (EBRO) .- Dentro en 17,7 con stop en 16,9 (-4,52%). Por el momento lo mantenemos. Vamos a cerrar (17,92) con un **+1,24%**:



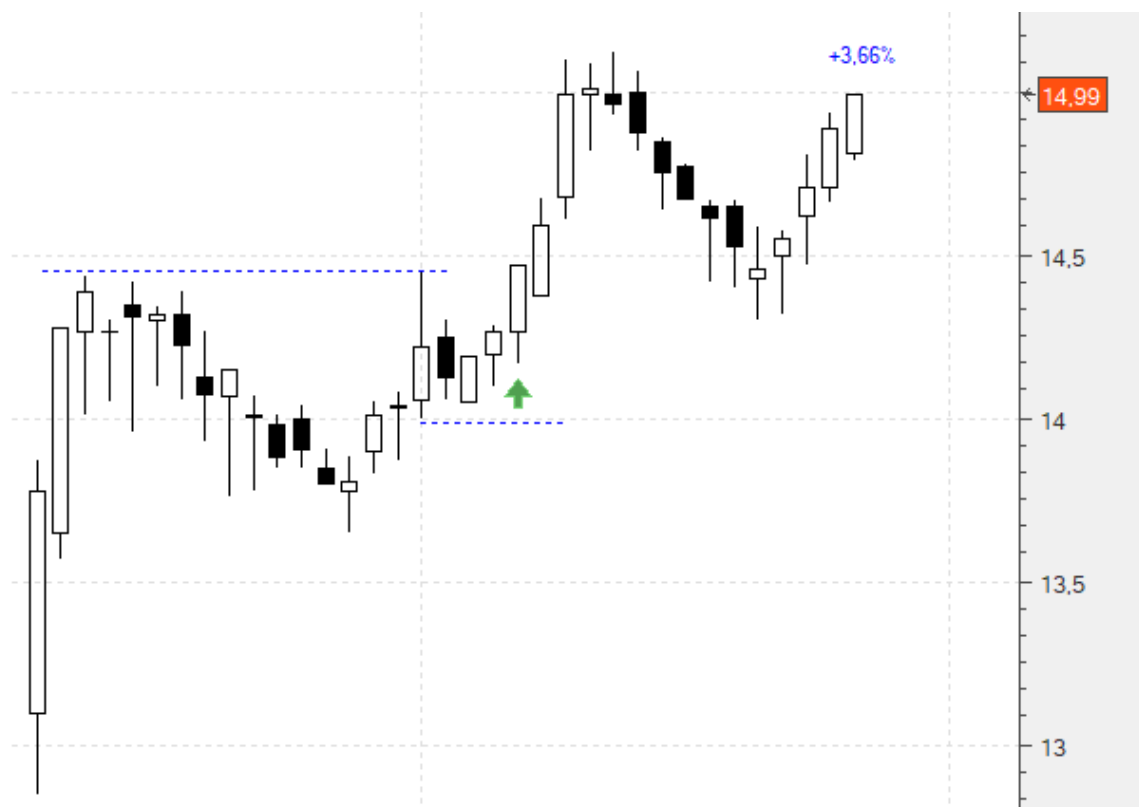
CIE (CIE) .- Dentro en 24,96 con un primer stop en 23,19 (-7,1%) que de momento mantenemos. Vamos a cerrar (25,58) con un **+2,48%**:



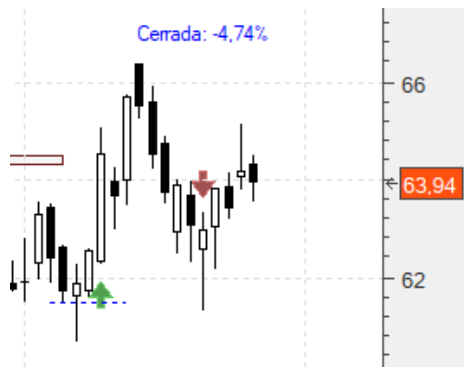
Elektra (XEKT).- Dentro en 68 con stop en 53. Vamos a cierres (67,5) con un **-0,73%**:



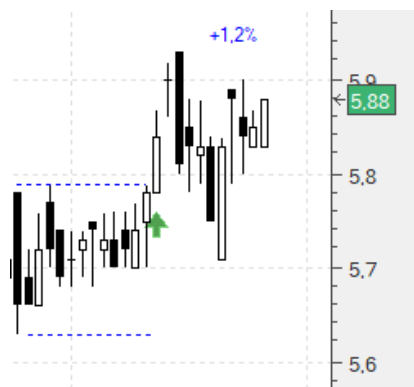
Almirall (ALM).- Dentro en 14,46 con stop en 13,99 (-3,25%). Vamos a cierres (14,99) con un **+3,66%**:



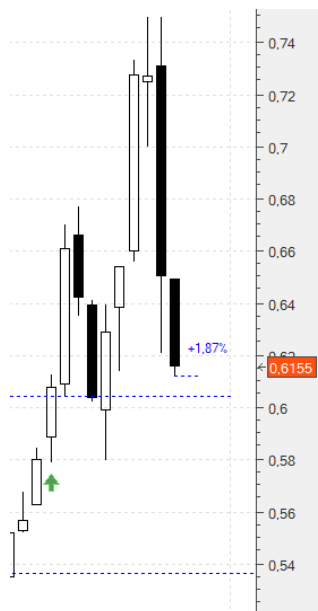
Amadeus (AMS) .- Dentro en 64,53 con stop en 61,47 (-4,74%). Saltó ya así que cerramos con un -4,74%:



Zardoya (ZOT) .- Dentro en 5,81 con stop en 5,62. Lo mantenemos. Vamos a cierres (5,88) con un +1,2%:



OHL (OHL) .- Dentro en 0,6042 con stop en 0,5361 (-11,27%). Demasiada volatilidad. Subimos el stop ajustándolo para el cierre a 0,6119 (+1,27%). Vamos a cierres (0,6155) con un +1,87%:



A continuación lo de siempre: copiaremos el comentario de zona privada de la semana pasada tal cual se publicó, con los añadidos intercalados que hagamos hoy destacados en amarillo para diferenciarlos:

NUEVAS ESTRATEGIAS. 20/06/2021

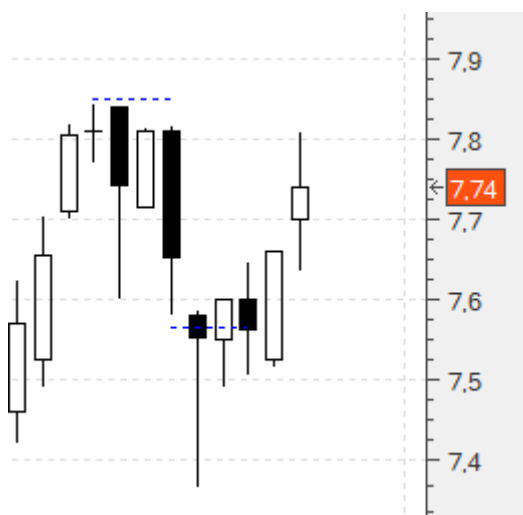
Hola amigos,

Como en tantas otras ocasiones, apenas las hay en nuestro mercado. En este caso, dos:

Indra (IDR).- Por el momento sigue sin presidente, pero la estacionalidad está a punto de empezar. De 21 años, 14 fueron positivos. Duraría aproximadamente un mes así que aprovecharemos la formación 1-2-3 que está a punto para comprar en 7,86 con un primer stop en 7,57 (-3,69%):



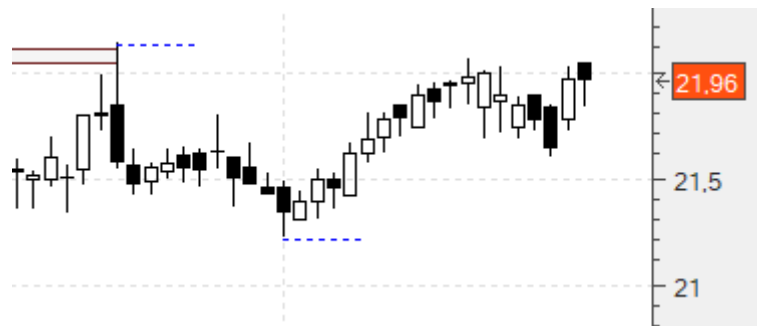
No entró:



Naturgy (NTGY).- Insistimos con ella. Comprando en 22,16 y stop en 21,22 (-4,24%):



Por poco pero tampoco entró:



Un saludo,
Jr

"Your life is limited, don't waste it living someone else's life. " – Steve Jobs